

# ABB DIN Skinnemåler

**En kompakt og alsidig el-måler, der leverer kvalitetsmålinger af energiforbruget.**

**Med sin lille og kompakte størrelse kan el-måleren også monteres i energitavler, hvor pladsen er trang. Den kan med fordel opkobles til Techems datasystem, som giver alle fordele ved fjernaflæsning.**

Fordele:

- Fuldelektronisk, trefaset lavenergimåler uden bevægelige dele
- Pålidelige målinger af højeste kvalitet, selv ved lav strøm og uanset fysisk monteringsretning
- Alsidig måler, som kan bruges sammen med de mest almindelige, elektriske installationer
- Sikker og hurtig installation
- Mulighed for opkobling til Techems datasystem
- Beskyttet mod manipulation
- Modstandsdygtig over for fejl i forsyningsnettet
- Alarmfunktion
- Simpel navigation af målerens display ved hjælp af trykknapper
- Typegodkendt i henhold til MID og IEC



ABB DIN Skinnemåler

## Mulighed for fjernaflæsning og opkobling til Techems datasystem

El-måleren er forberedt til opkobling til Techems fjernaflæsningssystem på lige fod med Techems øvrige fordelingsmålere på vand og varme.

Fjernaflæsning giver mulighed for at bruge Techems online produkter, herunder tilgang til forbrugsmålinger og analyser online.

## Simpel navigation af display

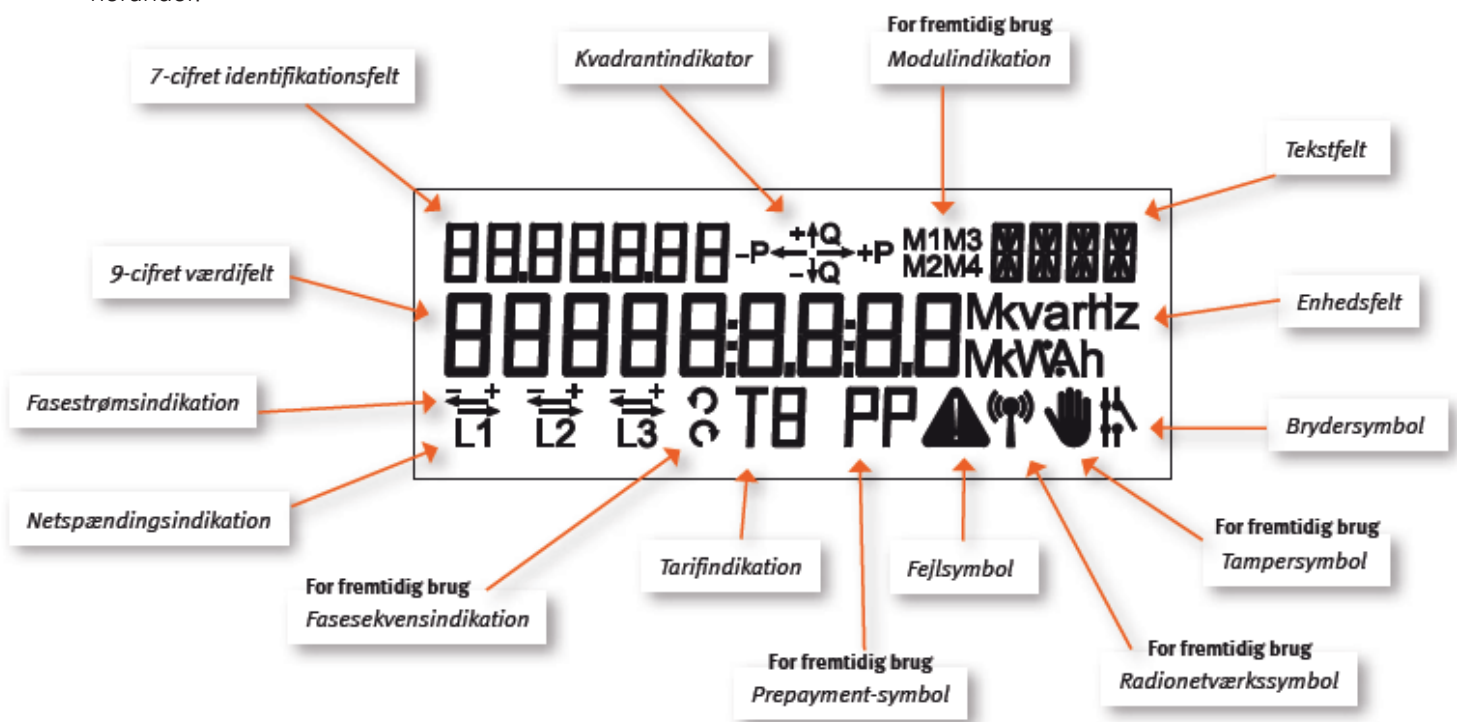
Målerens letlæselige display kan både veksle mellem visninger automatisk og manuelt ved hjælp af trykknapper. Hvilke visninger, man ønsker, og rækkefølgen af dem kan konfigureres. Data kan enten udlæses eller hentes via den optiske udgang eller fra modulområdet. Det unikke modulområde tillader ekstern ændring af tariffer, impulsind- og udgange, konfiguration samt en lang række kommunikationsmedier.

## Sikkerhed ved installation og brug

El-måleren er en del af ABB Low Voltage produkter, som er med til at beskytte personer, installationer og elektriske apparater mod elektrisk overbelastning.

## Tekniske data - Display

ABB DIN Skinnemåler har flydende krystalldisplay. Hvilke registre, der kan aflæses på displayet, afhænger af den valgte konfiguration. Det er desuden muligt at fjernkonfigurere display-konfiguration. Display-konfigurationen er opbygget som tre uafhængige visningslister: Én for automatisk skift, én for manuelt skift og én for back-up-forsynet skift. Displayet er opbygget af segmenter, som vist på figuren herunder.



**9-cifret værdifelt:** Anvendes til visning af registerværdier.

**Enhedsfelt:** Enheder, som knytter sig til værdifeltet.

**7-cifret identifikationsfelt:** OBIS kodeidentifikation af værdien i værdifeltet.

**Kvadrantindikator:** Indikerer den aktuelle belastningstype.

**Tekstfelt:** Indeholder supplerende tekst i forbindelse med målerens funktionalitet.

**Fejlsymbol:** Indikerer kritiske interne fejl, magnetisk påvirkning eller åbning af målerdæksel.

**Brydersymbol:** Indikerer den aktuelle position for bryderen. Hvis måleren er uden bryder, er der ingen indikation.

**Tarifindikation:** Angiver den aktuelle tarif, hvis tariffer er valgt.

**Netspændingsindikator:** Indikerer, at spændingen er over minimumsgrænsen (160 V).

**Fasestrømsindikation:** Indikerer, at belastningen er over minimumsgrænsen (2,3 W).